

## FM710

### 2C FIX FOAM

### 2C FIX FOAM

07-05-2024 / V 1

#### Beschreibung

Dieser 2-komponentige Polyurethanschaum ist besonders geeignet für die Verfüllung von Hohlräumen sowie zur Dämmung und Isolierung. Er haftet hervorragend auf einer Vielzahl von bauüblichen Untergründen, z.B. Beton, Mauerwerk, Stein, Putz, Holz, Faserzement, Metall und zahlreichen Kunststoffen (Polystyrol, PUR-Hartschaum, Polyester, Hart-PVC).



#### Eigenschaften und Hauptvorteile

- Schnelle und gleichmässige Aushärtung
- Keine Schrumpfung oder Nachexpansion
- Kann überstrichen und mit Gips überarbeitet werden
- Hervorragende Haftung auf verschiedenen Substraten
- Sehr gute Schall- und Wärmedämmeigenschaften
- Gute Temperatur-, Wasser- und Chemikalienbeständigkeit

#### Verwendungszweck

FM710 ist ein 2-komponentiger, schnell aushärtender B2-Hartschaum, der durch eine Reaktion zwischen dem Vopolymer und einem Aktivator aushärtet. FM710 eignet sich für die Montage von Tür- und Fensterrahmen, die Befestigung von Hohlraumstollen, die Abdichtung von Anschlüssen von Wasserschichten und Bodenschwellen, die Füllung grosser zugänglicher Hohlräume und die Abdichtung von Fugen zwischen leicht verformbaren Materialien.

#### Verpackung

Farbe	Bestell-Nr. 400ml-Dose
grün	327896
Inhalt Lieferkarton: 12x400ml-Dosen	

#### Lagerung

Trocken und schattig zwischen +10°C und +25°C lagern. Kanister aufrecht lagern. Das Produkt befindet sich in einem Behälter, der unter Druck steht. Beachten Sie die Lagerungshinweise und setzen Sie keine Wärme ein.

#### Haltbarkeit

9 Monate

#### Verfügbare Farbe



## Technisches Datenblatt

# FM710

## 2C FIX FOAM

### Technische Information

Zusammensetzung	Polyurethan-Schaum	
Schaumtyp		Manuell
Dichte	EN 17333-1	30-35
Brandklassifizierung	DIN 4102-1	B2
Klebefrei	EN 17333-3	4 min.
Schnittzeit (Min)	EN 17333-3	10 min.
Ladezeit		2h
Ausbeute auf der Grundlage des Nettoinhalts (Box)	EN 17333-1	12 L
Fuge auffüllen bis		0.5
Zugfestigkeit (trocken)	EN 17333-4	124 kPa
Scherfestigkeit (trocken)	EN 17333-4	62 kPa
Wärmeleitfähigkeit	EN 12667	40 mW/m.K
Druckfestigkeit bei 10 % (trocken)	EN 17333-4	72 kPa
Temperaturbeständigkeit (lang)		-40 / +90 °C
Temperaturwiderstand (kurz)		-40 / +130 °C
Grenze Umgebungstemperatur		+5 / +35 °C
Grenze Kanistertemperatur		+10 / +25 °C
Lagertemperatur		+10 / +25 °C
Haltbarkeit (Trockenraum und ungeöffnet)		9 Monate

### Verarbeitung

Die Untergründe müssen sauber und tragfähig sein. Lose Teile, Staub und Fett entfernen. Haftflächen vor der Verschäumung anfeuchten. Angrenzende Flächen sowie Wand- und Bodenbeläge im Arbeitsbereich abdecken.

### Anwendung

Kappe entfernen und den Ventilhebel mit Verlängerungsschlauch fest aufschrauben. Grünen Aktivierungsknopf in die Öffnung des Dosenbodens stecken. Dann die Dose mit dem Knopf auf einen festen Untergrund stellen und mit beiden Händen kräftig herunterdrücken. Nun die Dose ca. 30x mit nach unten gerichteter Ventilschutzkappe kräftig schütteln. Sofort die Dose in Gebrauch nehmen und innerhalb von 3 Minuten entleeren. Dose mit Ventil stets nach unten halten. Durch Eindrücken des Ventilhebels wird die Austrittsmenge dosiert. Auf gleichmässige Färbung des austretenden Schaums achten, sonst Schüttelvorgang wiederholen. Nur mit Aktivierungsknopf aktivieren. Nicht aktivieren bei einer Dosentemperatur über 25°C! Den Schaum nicht längere Zeit frei bewittern, da dieser nicht UV-beständig ist. Eventuelle Schaumüberstände nach Aushärtung abschneiden.

### Werkzeugreinigung

Ungehärteter Schaum kann mit dem AA290 PU-Lösungsmittelreiniger entfernt werden. Ausgehärteter Schaum kann nur mechanisch mit einem geeigneten Werkzeug entfernt werden. Vor der Reinigung sicherstellen, dass die Oberfläche lösungsmittelbeständig ist.

Technisches Datenblatt

## **FM710**

### **2C FIX FOAM**

#### **Bitte beachten**

FM710 ist nicht UV-beständig und sollte mit einer geeigneten lichtundurchlässigen Versiegelung, Spachtelmasse, Architrav oder Farbe vor Sonnenlicht geschützt werden. Wie alle PU-Schaumstoffe haftet er nicht auf Polyäthylen, Teflon®, silikonisierten oder wachsartigen Oberflächen.

#### **Gewährleistung**

Vorstehenden Angaben können nur allgemeine Hinweise sein. Wegen der ausserhalb unseres Einflusses liegenden Verarbeitungs- und Anwendungsbedingungen und der Vielzahl der unterschiedlichen Materialien sind ausreichende Eigenversuche durchzuführen, um das Material auf seine Eignung in der jeweiligen Anwendung zu prüfen. Technische Änderungen vorbehalten. Die aktuellste Version finden Sie unter [www.illbruck.ch](http://www.illbruck.ch).

#### **Gesundheits- und Sicherheitsvorkehrungen**

Die aktuellste Version des Sicherheitsdatenblattes finden Sie unter [www.illbruck.ch](http://www.illbruck.ch).

#### **Technischer Kundendienst**

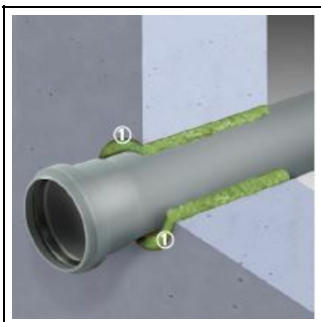
Die Tremco CPG Schweiz AG verfügt über ein Team von erfahrenen technischen Vertriebsmitarbeitern, die Sie bei der Auswahl und Spezifikation von Produkten unterstützen. Für weitere Informationen, Service und Beratung wenden Sie sich bitte an unseren Kundendienst.

Technisches Datenblatt

## FM710

### 2C FIX FOAM

#### Anwendungsbilder



1.Bild: 3D-Ansicht FM710



2.Bild: FM710 zur Verwendung bei  
Hohlräumen in Wänden, an  
Rohrausbrüchen und tiefen  
Durchdringungen.

#### Zertifizierungen



Tremco CPG Schweiz AG  
Sihlbruggstrasse 144  
6340 Baar  
Schweiz  
+41 (0)41 7601212